



DENTALS<sup>M</sup>MART  
LABORATORIO ODONTOTECNICO

# DENTALS MART

è un moderno laboratorio odontotecnico strutturato per gestire flussi di lavoro digitali.

**Fabrizio** tra i primi tecnici in Torino a dotarsi di tecnologia cad-cam ,  
**Renzo** formatosi come tecnico interno di uno studio odontoiatrico specializzato in grandi riabilitazioni ,  
insieme formiamo un team affiatato capace di produrre protesi dai risultati sicuri e predicibili.

Per le protesi da noi fabbricate utilizziamo esclusivamente attrezzature e materiali **premium quality**,  
credendo fermamente che tale scelta, nel tempo, sia premiante.

[www.dentalsmart.it](http://www.dentalsmart.it)



bredent<sup>group</sup>



## ***PROTESI FISSA***



## ***IMPLANTO - PROTESI***



## ***CHIRURGIA GUIDATA (solo fasi di laboratorio )***

# **KATANA™ Zirconia** **Qualified Laboratory**

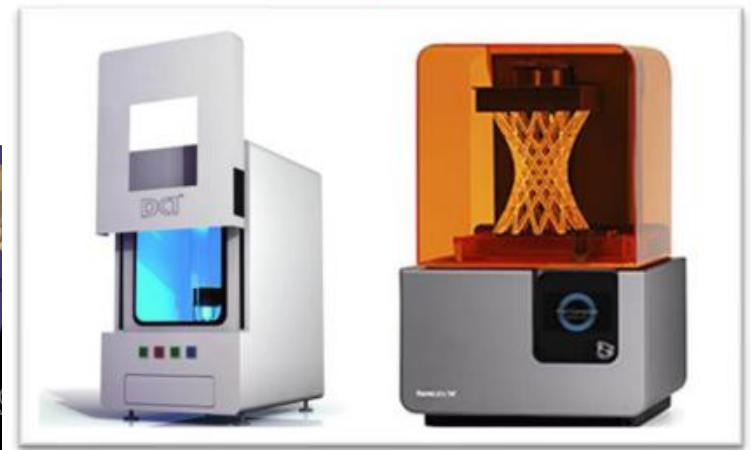
***kuraray*** *Noritake*

Per la produzione delle corone in zirconia, siano monolitiche o da ceramizzare, utilizziamo esclusivamente ossido di zirconio **Noritake-Kuraray**

L'utilizzo di una materia prima premium quality,  
ci garantisce elevati standard di qualità.



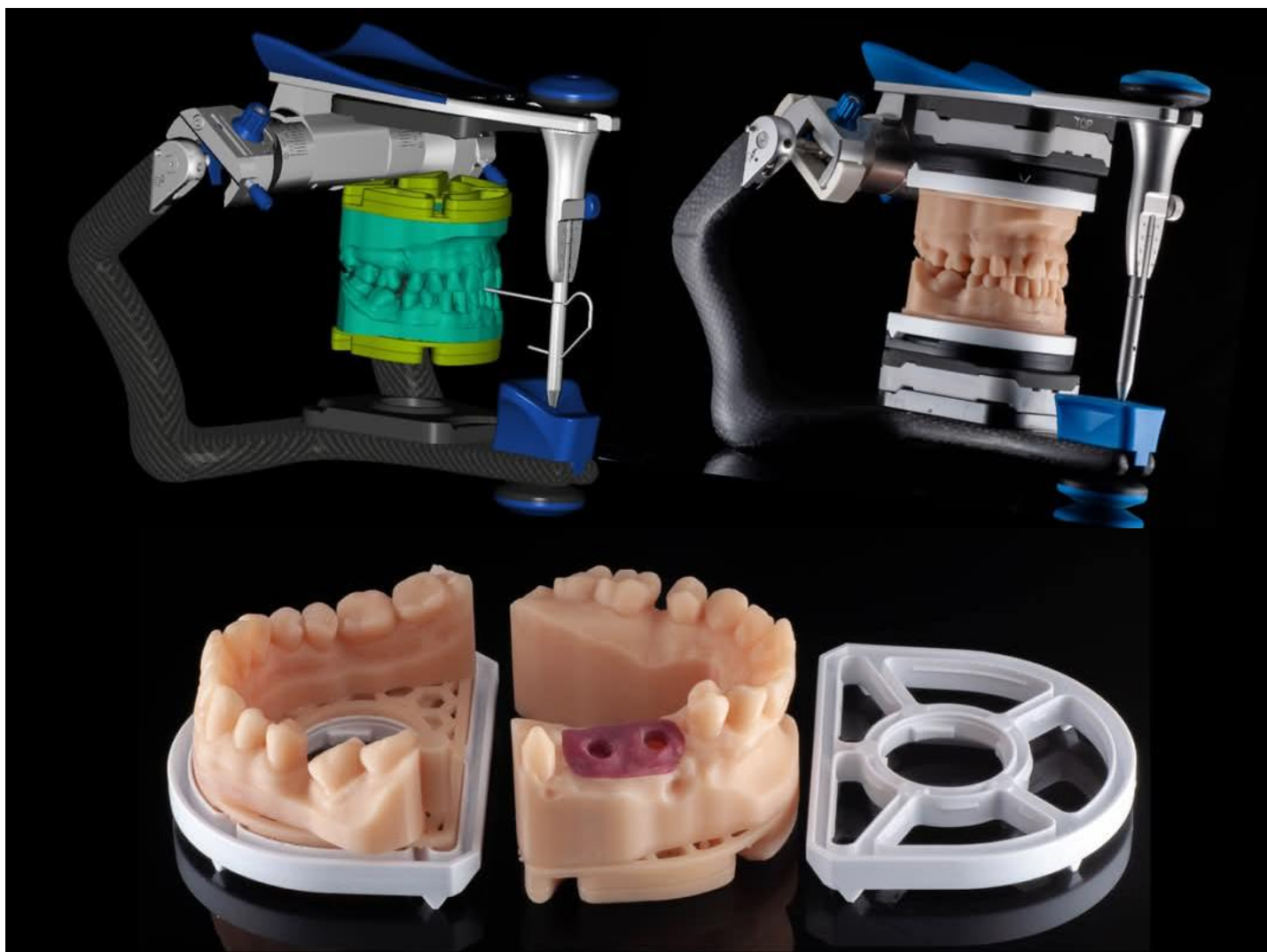




exocad



Gestiamo internamente tutti i processi produttivi :  
smile design ,stampa 3d e fresatura delle protesi



Tutti i lavori sono **articolati digitalmente** .

Riproduciamo i modelli con la stampante 3d per poterli inserire sull'articolatore al fine di controllare il risultato finale della progettazione cad.



<p>Biocompatibilità Biocompatibility</p>	<p>Irritazione e sensibilizzazione cutanea - Test epicutaneo Irritation and skin sensitization - Eppicutan test</p> <p>Irritazione primaria orale (buccale) Primary oral (buccal) irritation</p>	<p>Conforme Comply</p>	<p>ISO 10993-1/ ISO 10993-10</p>
--	--	----------------------------	--------------------------------------

**Consigli di prudenza:** **P261** Evitare di respirare la polvere/i fumi/i gas/la nebbia/i vapori/gli aerosol. **P273** Non disperdere nell'ambiente. **P280** Indossare guanti di protezione. **P305+P351+P338** IN CASO DI CONTATTO CON GLI OCCHI: sciacquare accuratamente per parecchi minuti. Togliere le eventuali lenti a contatto se è agevole farlo. Continuare a sciacquare. **P333+P313** In caso di irritazione o eruzione della pelle: consultare un medico. **P501** Smaltire il prodotto/recipiente in conformità con le disposizioni locali / regionali / nazionali / internazionali.

**Contenuto:** 1,4-butandiolo dimetacrilato, diuretano-dimetilacrilato, idrossipropil metacrilato, monoestere con 1,2-propandiolo, difenile (2,4,6-trimetilbenzene)fosfina

#### Numero di lotto / data di scadenza

Il numero di lotto e la data di scadenza sono indicati su ciascuna confezione di FotoDent® model. Per reclami relativi al prodotto indicare sempre il numero di lotto del prodotto. Non utilizzare il prodotto oltre la data di scadenza.

#### Imballaggio

REF D35400 FotoDent® model 1,0 kg Bottiglia



Agitare prima dell'uso



Attenzione



Rx only

Data delle informazioni: 02.2019

Dreve Dentamid GmbH  
Max-Planck-Str. 31 • 59423 Unna/Germany  
www.dentamid.dreve.de • dentamid@dreve.de



**LE RESINE DA STAMPA 3D CHE UTILIZZIAMO**

**NON**

**CONTENGONO SOSTANZE CANCEROGENE NE MUTAGENICHE**

**e sono tutte marchiate CE**



Per contrastare la diffusione sul territorio nazionale di protesi o parte di esse dalla dubbia provenienza e dalla discutibile o addirittura inesistente certificazione,

**DENTALSMA**

partecipa ad un'iniziativa rivolta a sostenere e rafforzare il made in Italy.

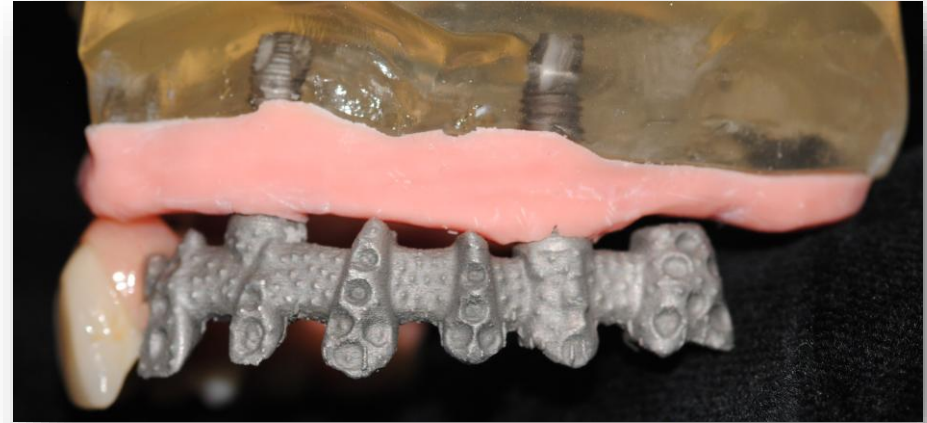
Un marchio che vuole proteggere e promuovere prodotti protesici d'eccellenza e che mira ad incrementare la fiducia da parte dei clienti e dei pazienti, garantendo elevati standard produttivi certificati da dettagliate dichiarazioni di conformità.  
(regolamento sui dispositivi medici UE MDR 2017/745)



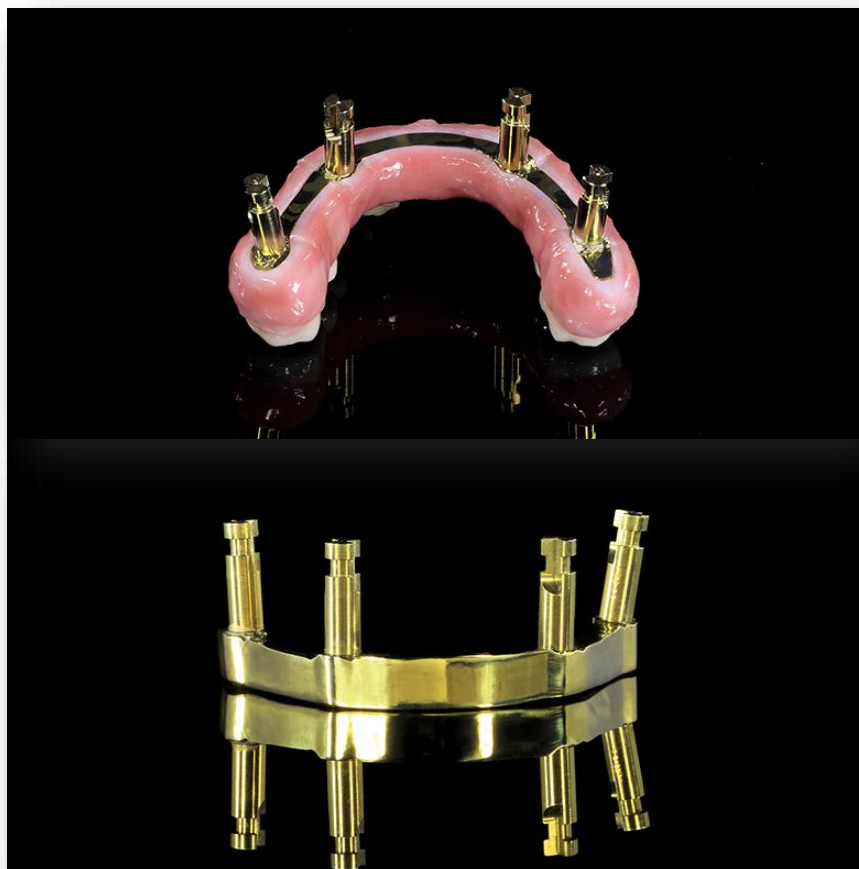
Questo tipo di protesi combina l'estetica e la robustezza della corona in zirconia con la durezza di una struttura in metallo (soprattutto in caso di elementi in estensione)

Le corone, tutte singole, permettono la possibilità di reintervento in caso di frattura o scheggiatura.

La parte di gengiva viene completata con composito rosa, eventualmente ribasabile nel tempo



Le strutture di rinforzo per le **toronto definitive rivestite in resina composita** vengono realizzate dedicando particolare cura alle sezioni trasversali dei connettori e alla sagomatura delle ritenzioni per la corone, questo per limitare il più possibile la possibilità di distacchi o fratture.

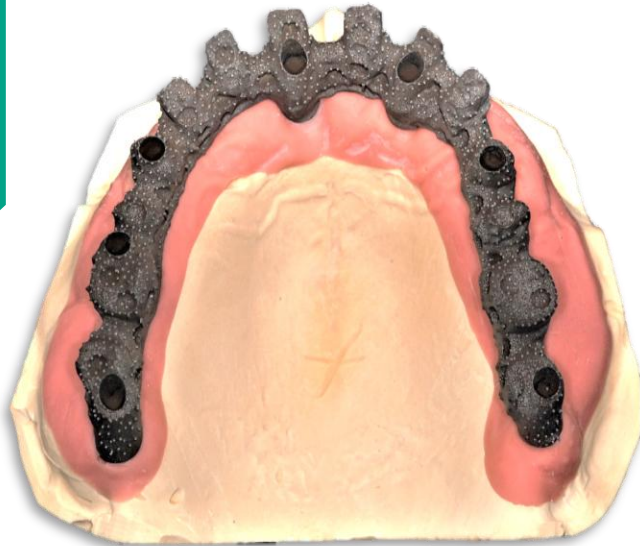


Le strutture anatomiche metalliche tipo MONCONE o BARRA PORTANTE hanno tra i principali vantaggi quello di poter essere rivestite da una molteplicità di materiali :  
zirconia, pmma, composito.

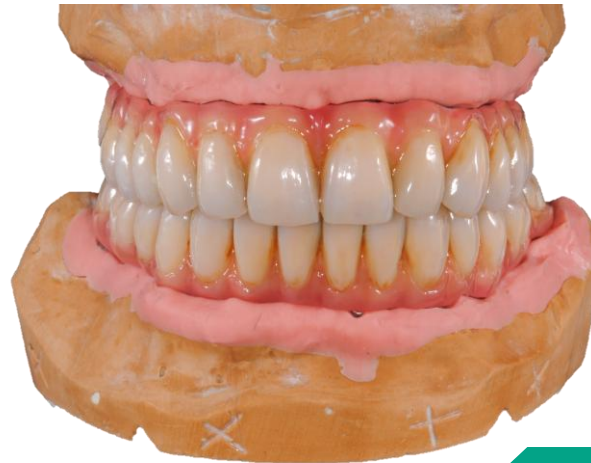
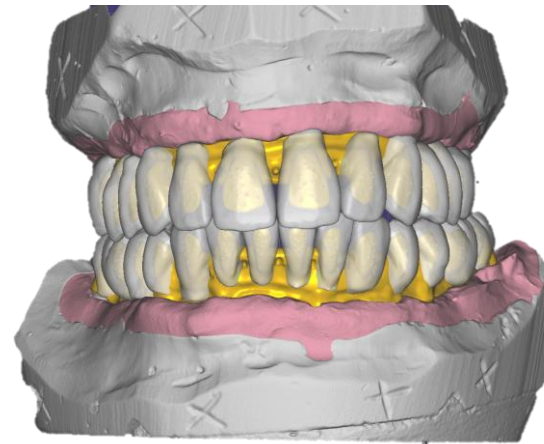
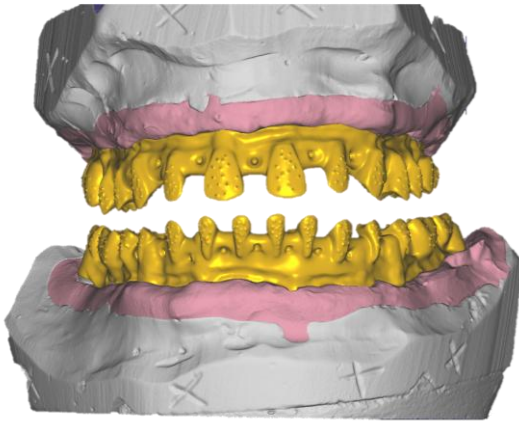
Struttura in metallo laser sinterizzato.

Denti fresati da disco in resina altamente reticolata.

**LA SAGOMATURA ANATOMICA DELLA STRUTTURA  
GARANTISCE MAGGIORE RITENZIONE PER I DENTI,**  
che vengono uniti alla struttura con composito



Struttura in Cr-Co laser sinterizzato a supporto e ritenzione per il rivestimento estetico. Composito stratificato con tecnica di pressatura a garanzia di una perfetta brillantatura.

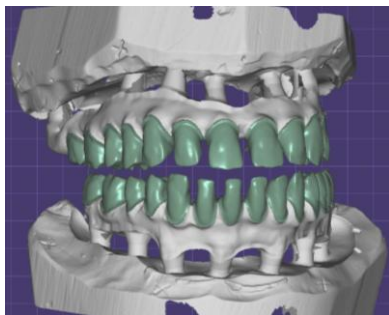
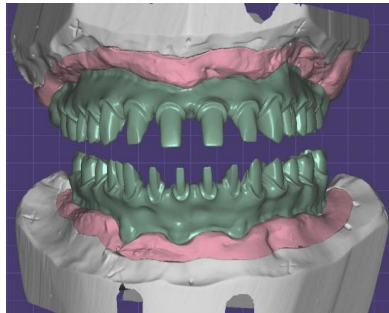


Struttura primaria in metallo con modellazione anatomica thimble.

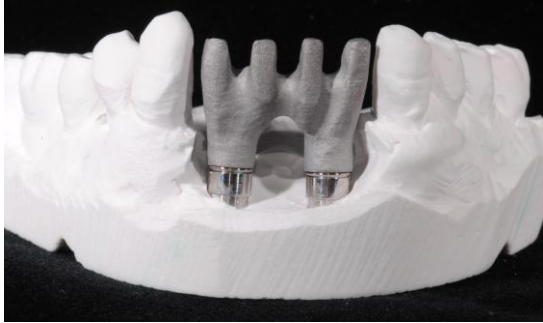
Cappette in zirconia – ceramica cementate su struttura.

Gengiva rosa in composito.

*ALTO VALORE ESTETICO CON POSSIBILITA' DI REINTERVENTO IN CASO DI NECESSITA'*  
*(ribasatura della parte rosa)*



Struttura in metallo ceramizzata



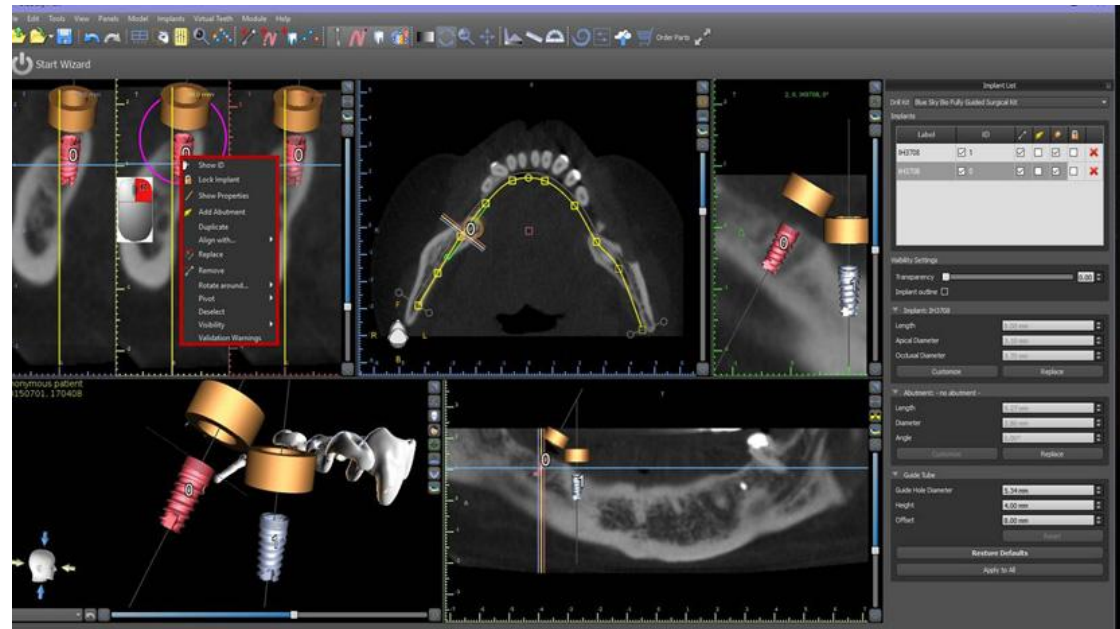
Strutture in zirconia ceramizzata.





**Le protesi provvisorie** su impianti, che siano per carico immediato o differito, vengono realizzate con una struttura interna di rinforzo oppure fresate da un disco monolite di materiale autoportante.  
**E' anche possibile progettare barre individuali** per provvisori di lunga durata

# CHIRURGIA COMPUTER GUIDATA



Gestione integrale di tutte le fasi di laboratorio:  
dalla costruzione delle dime radiologiche, alla prototipazione della guida  
chirurgica fino alla realizzazione del provvisorio preconfezionato.



*Ministero della Salute*  
*Laboratorio Odontotecnico Autorizzato*

ITCA01042888



**DENTALS MART**  
LABORATORIO ODONTOTECNICO

**VIA LANZO 181 BORGARO TORINESE -TO-10071**

**P.IVA : 12444190016**

**dentalsmartsnc@gmail.com**

**011 9051426**

**WWW.DENTALS MART.IT**